



78180 - PODKASZARKA 20V BEZ AKU

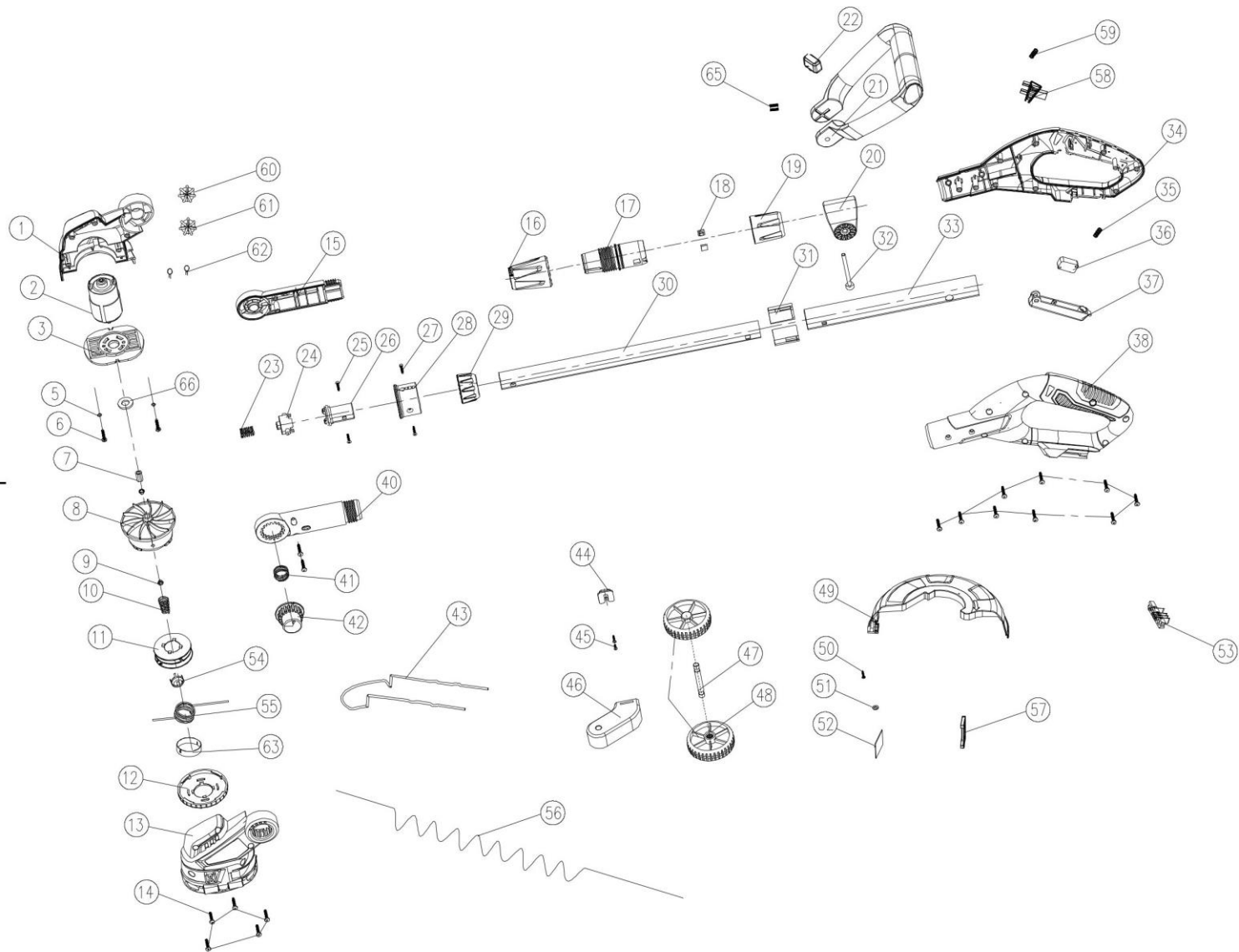
CZĘŚCI ZAMIENNE

TOYA S.A.

AKTUALIZACJA: 11 PAŹDZIERNIKA 2022

W wyniku ciągłego rozwoju produktów, **TOYA S.A.** zastrzega sobie prawo do dokonywania zmian konstrukcyjnych i technologicznych w produkcie bez uprzedniego informowania.

Rysunek złożeniowy





Lista części zamiennych

NO	INDEKS	PART NAME	NAZWA
1	Z78181-01	RIGHT SHELL	OBUDOWA PRAWA
2	Z78181-02	MOTOR	SILNIK
3	Z78181-03	MOTOR HOLDER	UCHWYT SILNIKA
5	Z78181-05	SPRING WASHER 4	PODKŁADKA
6	Z78181-06	SCREW M4*8	ŚRUBA
7	Z78181-07	COIL INNER SLEEVE	TULEJA SILNIKA
8	Z78181-08	COIL OUTER RING	OSŁONA SZPULI
8,9,10,11,12,54,55,63	Z78181-08A	COIL ASSEMBLED	SZPULA KOMPLETNA
9	Z78181-09	HELOSIS	TULEJA
10	Z78181-10	PAGODA SPRING	SPRĘŻYNA
11	Z78181-11	COIL INNER RING	SZPULA
12	Z78181-12	FEED LINE COVER	POKRYWA SZPULI
13	Z78181-13	LEFT SHELL	OBUDOWA LEWA
14	Z78181-14	SCREW ST4.0*16	ŚRUBA
15	Z78181-15	RIGHT HINGE	OBUDOWA PRAWA
16	Z78181-16	TELESCOPIC ROD LOCKING NUT	NAKRETKA
17	Z78181-17	SHIFT UPPER SLEEVE	TULEJA
18	Z78181-18	TELESCOPIC ROD STOPPER	STOPER
19	Z78181-19	UPPER PIPE LOCK SLEEVE	TULEJA BLOKUJĄCA
20	Z78181-20	AUXILIARY HANDLE BRACKET	WSPORNIK UCHWYTU
21	Z78181-21	AUXILIARY HANDLE	UCHWYT
22	Z78181-22	SWIVEL HANDLE	POKRĘTŁO
23	Z78181-23	REVERSING LEVER SPRING	SPRĘŻYNA
24	Z78181-24	REVERSING LOCATING SLEEVE	TULEJA OBROTOWA
25	Z78181-25	SCREW ST4.0*10	ŚRUBA
26	Z78181-26	TELESCOPIC ROD COUPLING	TULEJA OBROTOWA
27	Z78181-27	SCREW ST3.0*10	ŚRUBA
28	Z78181-28	SHIFT LOCK SLEEVE	TULEJA BLOKUJĄCA
29	Z78181-29	SHIFT LOCK NUT	NAKRETKA BLOKUJĄCA
30	Z78181-30	TELESCOPIC INNER ROD	RURA DOLNA
31	Z78181-31	TELESCOPIC ROD LINING RING	OKŁADZINA
32	Z78181-32	HEX BOLT M6*60	ŚRUBA
33	Z78181-33	TELESCOPIC OUTER ROD	RURA GÓRNA
34	Z78181-34	RIGHT HANDLE	RĘKOJEŚĆ PRAWA
35	Z78181-35	INSERT FIXING SEAT SPRING	SPRĘŻYNA
36	Z78181-36	SWITCH	WŁĄCZNIK
37	Z78181-37	SWITCH BUTTON	PRZYCISK WŁĄCZNIKA
38	Z78181-38	LEFT HANDLE	RĘKOJEŚĆ LEWA
40	Z78181-40	LEFT HINGE	OBUDOWA LEWA
41	Z78181-41	KNOB BUTTON SPRING	SPRĘŻYNA
42	Z78181-42	ANGLE SETTER	PRZYCISK USTAWIENIA KĄTA
43	Z78181-43	ANTI COLLISION STEEL WIRE	DRUT
44	Z78181-44	TRIMMING SUPPORT	WSPORNIK
45	Z78181-45	SCREW ST3.0*12	ŚRUBA
46	Z78181-46	WHEEL SEAT	GNIAZDO KÓŁ
47	Z78181-47	ROLLER SHAFT	WAŁ
48	Z78181-48	WHEEL	KOŁO
49	Z78181-49	PROTECTION COVER	OSŁONA
50	Z78181-50	SCREW ST3.0*20	ŚRUBA
51	Z78181-51	WASHER $\Phi 10 * \Phi 3 * 1$	PODKŁADKA
52	Z78181-52	BLADE	OSTRZE
53	Z78181-53	PIN BASE	ZŁĄCZE AKUMULATORA
54	Z78181-54	SPOOL INSERT	PRZYCISK SZPULI
55	Z78181-55	NYLON ROPE	LINKA
56	Z78181-56	SPRING WIRE	KABEL
57	Z78181-57	BLADE BEARING	OSŁONA OSTRZA
58	Z78181-58	SWITCH SELF-LOCKING PUSH BUTTON	PRZYCISK
59	Z78181-59	SELF LOCKING TOGGLE SPRING	SPRĘŻYNA
60	Z78181-60	MAGNETIC RING INDUCTANCE (RED)	PIERŚCIEN MAGNETYCZNY CZERWONY
61	Z78181-61	MAGNETIC RING INDUCTANCE (BLACK)	PIERŚCIEN MAGNETYCZNY CZARNY
62	Z78181-62	CAPACITOR	KONDENSATOR
63	Z78181-63	PROTECTIVE WIRE SLEEVE	OSŁONA SZPULI
65	Z78181-65	KNOB INSERT	TRZPIEŃ POKRĘTŁA
66	Z78181-66	MOTOR SHAFT GASKET	PODKŁADKA